

# Hort Weltentdecker

## Hortangebote Schuljahr 2022/2023

### Fussball AG

**Donnerstag von 15-16 Uhr (3 und 4 Klasse )**

mit Hr. Biester, Herr Schrader oder Herr Dawoud im Wechsel

**Freitag von 14-15 Uhr (1 und 2 Klasse )**

mit Hr. Biester, Herr Schrader oder Herr Dawoud im Wechsel



### Horttiere

**( täglich wechselnde Angebote )**

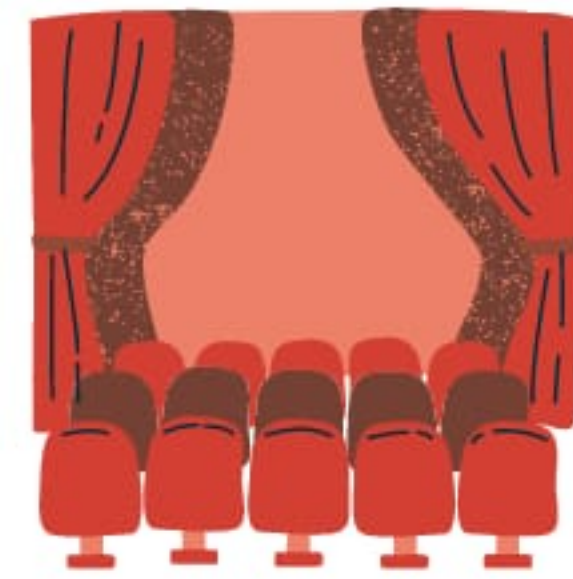
mit Frau Reuter



### Theater AG

**Mittwoch von 15:30 - 16:30 Uhr**

mit Frau Röhr



### Botanik AG

**Dienstag von 15:30 - 16:30 Uhr**

mit Frau Gronau



**HORT**  
Weltentdecker

# Hort Weltentdecker

**Haus der kleinen Forscher**  
( täglich wechselnde Angebote )  
mit Fr. Ehrhardt



**Tierentdeckerkids**  
( monatlich wechselnde Angebote )  
mit Hr. Biester, Hr. Sommerfeld ( Azubi )  
und Hr. Schrader



**AG Weltreligionen**  
( 1x monatlich Freitag's von  
14 bis 15 Uhr )  
mit Fr. Ehrhardt und Hr. Schrader



**Hortkinderrat**  
( 1x monatlich Freitag's von  
13 bis 14 Uhr )  
mit Fr. Heilmann



**Kochen und Backen**  
**Donnerstag von 15:30 - 16:30 Uhr**  
mit Fr. Sasse-Wittke und Fr. Willborn ( Azubi)



STIFTUNG  
Evangelische  
Jugendhilfe

# Hort Weltentdecker

**Yoga AG für KIDS**  
**Dienstag von 15-16 Uhr**  
mit Fr. Mania



**Kreativangebote**  
**( täglich wechselnde Angebote )**  
mit Fr. Biester und Hr. Dawoud



**Tanz und Musik AG**  
**( täglich wechselnde Angebote )**  
mit Fr. Mania und Fr. Gideon



**mehrsprachiges Vorlesen**  
**( zweimal im Monat im Speisesaal )**  
mit Hr. Dowoud



**Hortreporter / Hort-News**  
**Donnerstag von 15:30 - 16:30 Uhr**  
mit Fr. Biester und Hr. Sommerfeld



# Hort Weltentdecker

## Schulfach Glück

Ziel ist es Lebenskompetenz, Lebensfreude und Persönlichkeitsentwicklung zu fördern und diese auch im Alltag zu realisieren.

**Donnerstag 15:30- 16:30 Uhr**

Im Wechsel mit Fr. Gideon oder Fr. Heilmann

## Kinderchor

**Mittwoch von 15:00 - 16:00 Uhr**

mit Fr. Mania



**Sozialtraining in der Turnhalle  
( 1x monatlich Freitag's von 14 bis 15 Uhr )**

mit Fr. Eggers und Hr. Schrader



**Klassische Spiele neu entdeckt  
Montag von 15 - 16 Uhr**  
mit Fr. Eggers und Fr. Kinzel-Schneider

